

明るくて経済的な

# LED照明のご提案

トップクラスの高効率140lm/wほか

スイッチオン  
LED照明で  
賢く節約



# 蛍光灯とLEDは 何が違うの？



## 消費電力

蛍光灯と比べて、約**50%~70%**と大幅に節電ができます。  
電気代の支払いも消費電力が少ないから大幅ダウン。

FL形(グロースタート式)	46ワット
FLR形(ラビット式)	43ワット
FHF形(インバータ式)	36ワット
LEDハイパワータイプ	20ワット
LED高効率タイプ	14ワット

※蛍光管は安定器・インバータ込みの合計消費電力



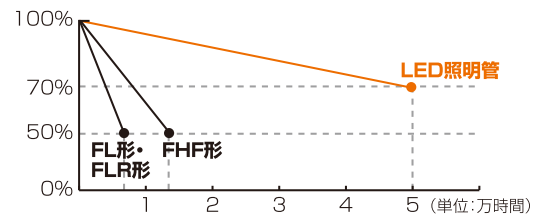
店舗/イメージ



## 寿命と照度

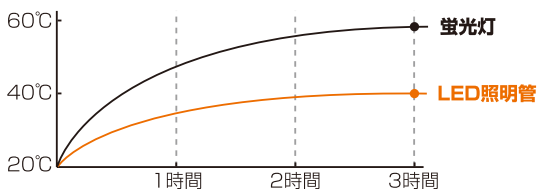
圧倒的な**長寿命・低減光性、明るさも十分。**  
わずらわしい蛍光灯の球切れによる交換の必要なし！

FL形・FLR形	7,000時間
FHF形	13,000時間
LED照明管	50,000時間



## 表面温度

**低発熱で**  
エアコンの効率化



## 経済性

LED化の費用は  
**約2年半で回収**  
できます。

項目	蛍光灯(46W)	LED(14W)
購入費	500円/1本	6,980円/1本
電気代	10,000円/2年半	3,170円/2年半
合計	<b>10,500円</b>	<b>10,150円</b>

※1日10時間、年300日点灯、電気代29円/kwh ※LEDには、取付工事費を含みます



## その他

- UVカットで虫が寄り付かない
- カバーが割れないポリカーボネイト
- 水銀を使わないから、環境に良い
- 目に優しい、チラツキなし

## LED電球は、様々なタイプをご用意



店舗/イメージ

照明の主流が白熱球や蛍光灯からLED照明に変わりつつある今、空間全体をフラットな明かりで包む「一室一灯」から、複数の照明をバランス良く配置する「一室多灯」が主流となってきています。LED電球の特徴をふまえて、明るさ、色温度や照射角の違いなどの最適な組み合わせで、落ち着いた明るさ、美しい陰影や奥行き感などが生まれ、商品やお店のより豊かな表情をつくりだすことができます。

### LED電球は経済的です

一般的な、白熱電球、ハロゲン球、レフ球、ビーム球、クリプトン球の代替ランプとしてのLED電球は4W~12W程度で、消費電力の80%~90%節電ができます。

消費電力の  
80%~90%  
節電

### 既存灯具にはいろいろな種類があります

口金の違い E11、E17、E26、  
特殊な口金として、EZ10、E12、E14

LED電球は種類が多く  
既存のほとんどの灯具に  
取付けられます

### LED電球には複数の光色があり、お店の印象を決めるのは照度より色温度が大切です

電球色 色温度/3000K

温白色 色温度/3500K

昼白色 色温度/5000K

昼光色 色温度/5500K

光色は  
4タイプを  
ご用意

### ビーム角

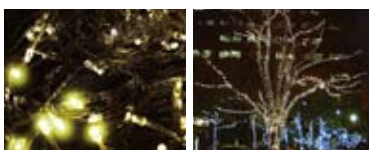
一般的に照射角度が狭い方が明るく、設置場所や灯具の種類により狭角・中角・広角があります。

選べる  
照射角度

## 水銀灯やダウンライトなどもLED



倉庫/イメージ



### 水銀灯の代替LEDライト

工場、倉庫、駐車場などの高所から照らすライトは、寿命が長く明るいLED照明を

### LEDダウンライト

入口、通路、エントランスなどの天井照明灯には、4Wから80WまでのLED照明を

### イルミネーション用LEDライト

お手軽なインドア装飾から、本格的なイルミネーションまで

# オススメ LED照明

安心の日本製

4年間の長期保証



省  
エネ

## 直管形 高効率タイプ

6,980円/1本

(ご注文は10本以上・工事費込み)



オフィス/イメージ

NEW

お徳です。

電気代は蛍光灯の **1/3**

- トップクラスの高効率140lm/WのLED照明
- 明るさ(全光束)2,050lm/消費電力14.6W

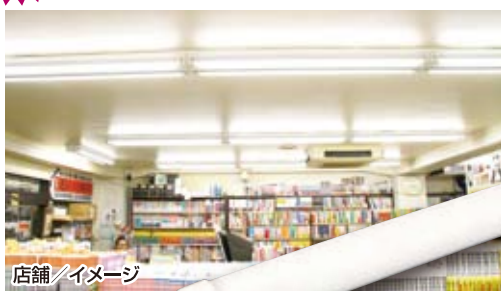
電気代の節約を  
重視する方に  
オススメ!

明  
るい

## 直管形 ハイパワータイプ

5,980円/1本

(ご注文は10本以上・工事費込み)



店舗/イメージ

明るいです。

電気代は蛍光灯の **1/2**

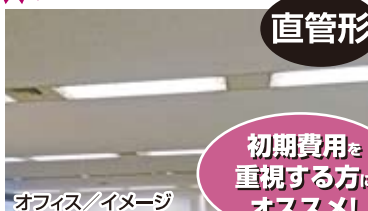
- 2,400lm、1m直下の照度・670ルクス
- 明るさ(全光束)2,400lm/消費電力20W、効率120lm/W

明るさを  
重視する方に  
オススメ!

即  
戦力

## 工事不要 タイプ 5,480円/1本

(ご注文は1本から)



オフィス/イメージ

直管形

即日節電。

カンタン  
LED化

初期費用を  
重視する方に  
オススメ!

- 既存の蛍光灯器具にそのまま装着可能  
(グロースタート式安定器、ラピッドスタート式安定器、AC直結の3方式に対応)
- 電気工事が不要だから、導入費用が安い

コン  
パクト

## FPL/FHPタイプ



省スペース。

スタイリッシュに  
LED化

スペースと  
デザイン性を  
重視する方に  
オススメ!

- 2種類のソケットに対応可能

- 保証期間は、メーカー保証3年+1年延長の4年間
- 安心の日本製・製造メーカー：株式会社アテックス製品を推奨
- ご注文単位は10本以上で取付け工事も行います

- 高天井(3.5m以上)の場合は現場調査の後にお見積りします
- 割賦契約(所有権移転留保)  
※条件：1件50万円以上、4年分割、リース会社の審査があります

【販売元】 株式会社ハールド

〒111-0053 東京都台東区浅草橋2-20-9 ウインド浅草橋ビル6階

TEL 03-5822-9080 FAX 03-5822-9096 E-Mail hearld@crux.ocn.ne.jp



# オススメ LED電球

3年間の保証付・調光対応型は1年保証



## ハロゲン球用 口金E11



商品/イメージ

**NEW**

優れた演色性とビーム角で  
商品の美しさを際立たせます

定格消費電力

4W 5W 6.5W 9.8W

ビーム角

狭角 中角 広角

光色

蠟燭色 電球色 昼白色

調光なし 調光付

## ミニクリプトン球用

口金E17



定格消費電力

4.8W

ビーム角

広角

光色

電球色

調光付

## レフ球用

口金E26



定格消費電力

12W

ビーム角

120°

光色

電球色 昼白色

調光なし 調光付

## ビーム球用

口金E26

防水仕様の  
屋内、屋外用



定格消費電力

12.5W

ビーム角

広角

光色

電球色

## 電球型ダウンライト用

口金E17・E26



定格消費電力

5W

ビーム角

広角 超広角

光色

電球色 昼白色

調光なし 調光付

**NEW**

LED電球  
共通の特徴

- 消費電力が少なく、明るく、投資回収も早くできます
- 紫外線や赤外線が少ないので、商品や展示物を傷めません
- 白熱電球より発熱が少なく、夏場の空調使用を削減
- 光を好む虫などの飛来を抑えてよりつきにくい

# LED直管形照明



## \*最新LED直管形照明・電源内蔵タイプ\*

- 専用電源装置(SMPS)内蔵、片側給電タイプ  
(電気工事士の有資格者による工事が必要です。)
- 入力電圧 : Free(AC100~240V)
- カバー : ポリカーボネイト(乳白色)
- 定格寿命 : 50,000時間

種類	寸法 (mm)	口金	消費電力 (W)	全光束 (lm)	演色性 (Ra)	色温度 (K)	1m照度 (lx)	価格(税別) 円/本
高効率LED1200	φ26×1198	G13	14	2,050	80	5,000	540	6,980
ハイパワーLED1200	φ26×1198	G13	20	2,400	85	5,000	670	5,980
ハイパワーLED600	φ26×588	G13	10	1,200	85	5,000	330	5,480
ハイパワーLED2400	φ30×2367	R17d	55	5,800	85	5,000	670	11,900
工事不要LED1200	φ30×1198	G13	21	2,050	80	5,000	650	5,480

## \*LEDコンパクト形照明 電源内蔵タイプ\*

- 専用電源装置(SMPS)内蔵、片側給電タイプ  
(電気工事士の有資格者による工事が必要です。)
- FPL/FHPコンパクト蛍光灯代替品タイプ
- 入力電圧 : Free(AC100~240V)
- カバー : ポリカーボネイト(乳白色)
- 定格寿命 : 40,000時間

種類	寸法 (mm)	口金	消費電力 (W)	全光束 (lm)	演色性 (Ra)	色温度 (K)	1m照度 (lx)	価格(税別) 円/本
FPL55(560mm)	54×560	GY10	19	1,900	85	5,000	—	11,200
FPL36(412mm)	54×412	GY10	13	1,300	85	5,000	—	8,980
FPL27(245mm)	54×245	GY10	7	700	85	5,000	—	7,980
FHP32(412mm)	54×412	GY10	16	1,280	75	5,000	—	8,980
FDL27(141mm)	45×53×144	電球色	10	650	80	2,700	—	8,980
		昼白色		750	75	5,000	—	8,980

# LED天井照明



## \*直下の明るさに優れたLEDダウンライト\*

- LED電球は現在お使いの器具のまま、お使いいただけます。

### ダウンライト

#### 5.0W電球型

- 定格電圧 : 100V
- 演色性 : Ra80以上
- 定格寿命 : 40,000時間
- 調光付/非調光
- 米調光付は現地調査のうえ、別途お見積り

寸法、口金	色合い	ビーム角	全光束 (lm)	消費電力 (W)	色温度 (K)	1m照度 (lx)	価格(税別) 円/個
調光なし							
80mm、E17	電球色	広角(35°)	300	5.0	2700	1000	2,000
82mm、E17	昼白色	広角(60°)	335	5.0	5000	125	2,000
60mm、E26	電球色	広角(35°)	300	5.0	2700	1000	2,000
62mm、E26	昼白色	広角(60°)	335	5.0	5000	125	2,000
100mm、E26	電球色	広角(35°)	300	5.0	2700	1000	2,000
102mm、E26	昼白色	広角(60°)	335	5.0	5000	125	2,000

## \*天井埋め込み型LEDダウンライト\*

- (電気工事士の有資格者による工事が必要です。)

### ダウンライト

#### 丸型

#### 電源内蔵式

- 電圧 : 100~200V
- 演色性 : Ra80以上
- 定格寿命 : 50,000時間

天井開口サイズ	色合い	ビーム角	全光束 (lm)	消費電力 (W)	色温度 (K)	1m照度 (lx)	価格(税別) 円/個
調光なし							
φ100	昼白/電球色	90°	460	7.0	4000	—	8,900
φ130	昼白/電球色	90°	800	12.0	4000	—	10,200
φ150	昼白/電球色	95°	1,370	19.5	4000	—	11,400
φ200	昼白/電球色	100°	1,370	19.5	4000	—	13,700

## \*屋内屋外用、防水仕様のLEDビームライト\*

- LED電球は現在お使いの器具のまま、お使いいただけます。

### ビームライト12.5W

- 定格電圧 : 100V
- 演色性 : Ra80以上
- 定格寿命 : 30,000時間

口金	色合い	ビーム角	全光束 (lm)	消費電力 (W)	色温度 (K)	1m照度 (lx)	価格(税別) 円/個
調光なし							
口金 : E26	電球色	広角(35°)	470	12.5	2700	2000	7,000

## \*水銀灯代替の高出力LED高天井ライト\*

- (電気工事士の有資格者による工事が必要です。)

### 口金 : E39

#### 電源外付け

- 電圧 : 100~240V
- 演色性 : Ra80
- 定格寿命 : 40,000時間

種類	色合い	ビーム角	全光束 (lm)	消費電力 (W)	色温度 (K)	6m照度 (lx)	価格(税別) 円/個
調光なし							
高天井70W	昼白色	広角(110°)	6,400	70.0	5000	320	67,000
高天井90W	昼白色	広角(110°)	7,700	90.0	5000	420	74,000
高天井400W	昼白色	広角(110°)	10,000	120.0	5000	600	94,000

# LED電球



## \* ハロゲン球をLEDスポット電球に \*

○ LED電球は現在お使いの器具のまま、お使いいただけます。

**ワンスポットランプ**  
6.5W 口金:E11  
調光付/非調光  
米調光付は現地調査  
のうえ、別途お見積り

項目	色合い	ビーム角	全光束	消費電力	色温度	1m照度	価格(税別)
調光なし、			(lm)	(W)	(K)	(lx)	円/個
入力電圧 100-120V	蠟燭色	中角(25°)	350	6.5	2400	1600	2,650
	蠟燭色	広角(35°)	350	6.5	2400	900	2,650
演色性 Ra80以上	電球色	中角(25°)	370	6.5	2700	1700	2,650
	電球色	広角(35°)	370	6.5	2700	1000	2,650
	昼白色	中角(25°)	450	6.5	5000	2000	2,650
	昼白色	広角(35°)	450	6.5	5000	1200	2,650

定格寿命: 40,000時間

**スポットライト9.8W**  
口金:E11  
調光付/非調光  
米調光付は現地調査  
のうえ、別途お見積り

項目	色合い	ビーム角	全光束	消費電力	色温度	1m照度	価格(税別)
調光なし			(lm)	(W)	(K)	(lx)	円/個
入力電圧 100-120V	電球色	狭角(10°)	460	9.8	2700	5200	3,950
	電球色	中角(23°)	460	9.8	2700	2000	3,950
演色性 Ra80以上	電球色	広角(35°)	460	9.8	2700	1200	3,950

定格寿命: 40,000時間

**スポットライト5.0W**  
口金:E11  
調光付/非調光  
米調光付は現地調査  
のうえ、別途お見積り

項目	色合い	ビーム角	全光束	消費電力	色温度	1m照度	価格(税別)
調光なし			(lm)	(W)	(K)	(lx)	円/個
入力電圧 100-120V	電球色	中角(23°)	270	5.0	2700	1800	2,200
	電球色	広角(35°)	270	5.0	2700	850	2,200

定格寿命: 40,000時間

**スポットライト4.0W**  
口金:E11  
調光付/非調光  
米調光付は現地調査  
のうえ、別途お見積り

項目	色合い	ビーム角	全光束	消費電力	色温度	1m照度	価格(税別)
調光なし			(lm)	(W)	(K)	(lx)	円/個
入力電圧 100-120V	電球色	中角(23°)	210	4.0	2700	1390	1,750
	電球色	広角(35°)	210	4.0	2700	515	1,750

定格寿命: 40,000時間

## \* クリプトン球をLEDスポット電球に \*

○ LED電球は現在お使いの器具のまま、お使いいただけます。

**ミニクリ・ライト**  
口金:E17  
調光付

項目	色合い	ビーム角	全光束	消費電力	色温度	1m照度	価格(税別)
調光付			(lm)	(W)	(K)	(lx)	円/個
入力電圧 100-120V	電球色	130°	270	4.8	2700	92	2,650
	昼白色	130°	320	4.8	5000	130	2,650

定格寿命: 25,000時間

## \* レフ球をLEDスポット電球に \*

○ LED電球は現在お使いの器具のまま、お使いいただけます。

**レフ球タイプ**  
口金:E26  
米調光付は現地調査  
のうえ、別途お見積り

項目	色合い	ビーム角	全光束	消費電力	色温度	1m照度	価格(税別)
調光なし、			(lm)	(W)	(K)	(lx)	円/個
入力電圧 100-120V	電球色	120°	730	12.0	2700	200	4,400
	昼白色	120°	870	12.0	5000	265	4,400

定格寿命: 40,000時間

## 株式会社ハールド

〒111-0053 東京都台東区浅草橋2-20-9ウインド浅草橋ビル6階  
電話: 03-5822-9080 FAX: 03-5822-9096 E-Mail: hearld@crux.ocn.ne.jp

## 照明コストのシュミレーション・LEDの見積依頼書

現在お使いの照明器具や電力会社の領収書で、貴社の照明をLED照明へ交換した場合の電気代削減額が計算できます。また、交換に要する費用はFAXで見積依頼ができますので、お気軽にご相談ください。なお、LED照明の消費電力と1本(1個)当り価格はカタログより記載ねがいます。

**(A)照明の年間点灯時間計算**

営業時間 × 月間営業日 × 12ヶ月 = 年点灯時間  
 ×  × 12ヶ月 =

**(B)契約電気料金の種別**

- ・ 従量電灯B,Cの3段料金 29.1 円/kwh
- ・ 低圧電力の料金 14.5 円/kwh  
(夏季3ヶ月15.5円/kwh、その他期間14.1円/kwh)

**1)直管蛍光灯**

種類	仕様	蛍光灯			LED照明				
		使用本数	1本当り消費電力	消費電力量	使用本数	1本当り消費電力	LED消費電力量	1本当り価格(工事込)	LED費用
20w形蛍光灯	直管60cm	本	kwh	kwh	本	kwh	kwh	円/本	円
40w形蛍光灯	直管1.2m								
110w形蛍光灯	直管2.4m								
※コンパ外蛍光灯									
合計			—	(C)		—	(D)	—	

※コンパ外蛍光灯はサイズにより仕様、消費電力、価格などが変わりますので、仕様をご連絡ください。

**◎直管蛍光灯の節約電気代**

C, 蛍光灯消費電力量      D, LED消費電力量      A, 年点灯時間      B, 契約電気料金      蛍光灯の年間節約額

(  —  ) ×  ×  ÷ 1000 =

**2)電球タイプ**

種類、口金、ワット数	ご使用中の電球タイプ			LED照明				
	使用個数	1個当り消費電力	消費電力量	使用個数	1個当り消費電力	LED消費電力量	1個当り価格	LED費用
	本	kwh	kwh	本	kwh	kwh	円/本	円
合計		—	(E)		—	(F)	—	

※電球タイプは、口金・ワット数別に記入してください。

**◎電球タイプの節約電気代**

E, 電球形の消費電力量      F, 電球形LED消費電力量      A, 年点灯時間      B, 契約電気料金      電球形の年間節約額

(  —  ) ×  ×  ÷ 1000 =

貴社名(屋号)									
所在地	〒								
ご担当	TEL	( )	—	FAX	( )	—			

お問い合わせ先

こちらの面をFAXにてお送りください。折り返しご連絡いたします。

**株式会社ハールド**

**FAX: 03-5822-9096**

〒111-0053 東京都台東区浅草橋2-20-9 ウインド浅草橋ビル6階

TEL: 03-5822-9080

213102